

## 105 TSX

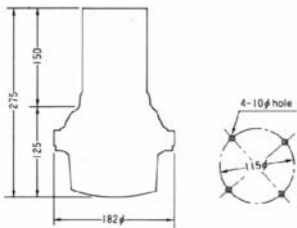
### Azimuth(Horizontal)-Rotor

#### Der Junior

Bereits der Kleinste von EMOTATOR besitzt eine übersichtliche 360°-Skala am Steuergerät.

Das neuartige Design des Gehäuses aus nichtrostender Silicium-Aluminium-Legierung sowie der neuen Antriebstechnik lässt sich dieser Rotor sehr einfach installieren und betreiben.

Er eignet sich für kleine VHF- und UHF-Antennenanlagen sowie für den kleinen Kurzwellen-Beam.



## 747 SRX

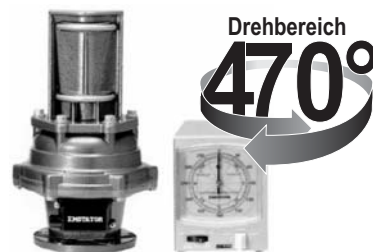
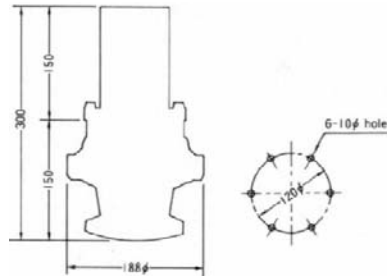
### Azimuth(Horizontal)-Rotor

#### Der Leiseläufer

Der erste Rotor mit einem Drehbereich von 470°. Mit 110° Überlappung haben Sie mit diesem Rotor ein echtes Multitalent neuester Technik zum kleinen Preis.

Ob Sie einen 5-Element-Beam oder ganze Antennengruppen drehen wollen, ob Sie Ihren Rotor von Ihrem Computer aus fernsteuern oder in 35 Sekunden um 360° drehen wollen - der 747RSX macht's.

Zudem besitzt er enorm starke Momente und eine Tragkraft von einer halben Tonne.



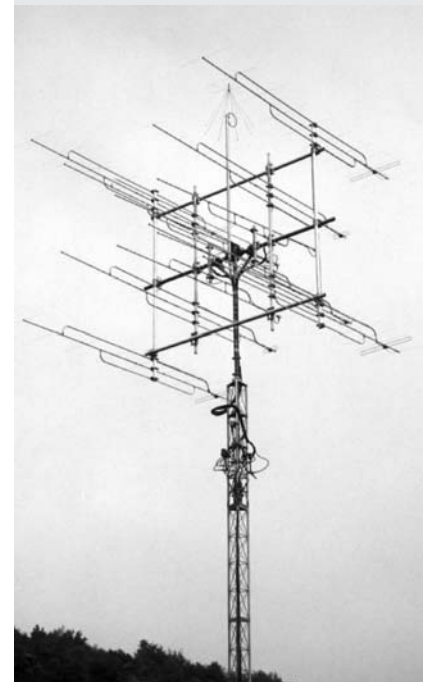
<b>GD<sup>2</sup> max.</b>	<b>270 kgm<sup>2</sup></b>
Bremsmoment	400 Nm max.
Biegemoment	900 Nm
Drehmoment	70 Nm max.
Tragkraft	300 kg
Drehbereich	360°
Anzeigewinkel	360°
Steuerleitung	5-adrig
Motorspannung	24 V DC
Bremse	EMK + Getriebe
Mastaufnahme	40 - 61 mm
Windfläche	1 m <sup>2</sup> max
Eigengewicht	3,5 kg
Steuergerät	120 x 155 x 170 mm B x H x T

<b>GD<sup>2</sup> max.</b>	<b>560 kgm<sup>2</sup></b>
Bremsmoment	800 Nm max.
Biegemoment	885 Nm
Drehmoment	120 Nm max.
Tragkraft	500 kg
Drehbereich	470°
Drehzeit für 360°	35 Sek.
Anzeigewinkel	470°
Steuerleitung	5-adrig
Motorspannung	24 V DC
Bremse	Scheibe + Getriebe
Mastaufnahme	45 - 61 mm
Windfläche	2,0 m <sup>2</sup> max
Eigengewicht	4,2 kg
Steuergerät	120 x 155 x 170 mm B x H x T
Fernsteueranschluss	✓

## Langjährige Erfahrung

Emotator-Rotoren sind langlebig und zuverlässig. Deshalb werden besonders anspruchsvolle Antennenanlagen gerne mit Emotator-Rotoren bestückt. Diese Bilder stehen stellvertretend für viele zufriedene Funkamateure aber auch für die kommerziellen Anwender.

Behörden-Funkanlagen mit extrem großen Logper-Antennen für Kurzwellen (z.B. R&S HL 471: 9 x 11 x 2,5m in 30 m Höhe) arbeiten mit Emotator-Rotoren. Hier zählt nicht nur die Kraft und mechanische Belastbarkeit, sondern auch das geringe Gewicht.



Montagehinweis: Je größer die Antennenanlage, umso größer muss der Durchmesser des Tragrohrs sein.

© copyright boger electronics gmbh 2009